



ACCESSOIRES

▶ AANVULLENDE ACCESSOIRES VOOR HET GAMMA

DWD1000 - DWHR10002 - DWSSS1

Infrarood radars



KMO



Industrie



PTP**



Flatgebouw



Woning



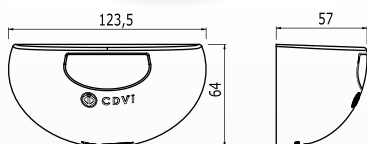
RoHS

IP54

-20°C tot +60°C

WEEE

CE certificatie



[BEVESTIGING OP DEURKADER]

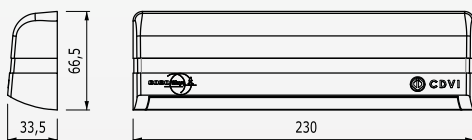


RoHS

-20°C tot +60°C

WEEE

CE certificatie



[BEVESTIGING OP DE DEUR]

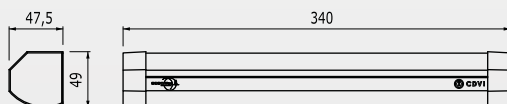


RoHS

-20°C tot +60°C

WEEE

CE certificatie



DWD1000

ACTIVATIE OP LANGE AFSTAND

■ **Detectie type:** Micro-golven.

■ **2 relais.**

■ **Materiaal:** kunststof.

■ **Regeling van de detectie diepte en de gevoeligheid.**

■ Installatiehoogte: 4 m max.

■ Gewicht: 120 gr.

■ Voeding: 12/24 V AC/DC.

■ Verbruik:

- 12 V AC = 0,5 VA, - 12 V DC = 50 mA,
- 24 V AC = 0,6 VA, - 24 V DC = 25 mA.

DWHR10002

DEURACTIVERING + VEILIGHEID

■ **Detectietype:** Infrarood.

■ **2 relais.**

■ **Materiaal:** Kunststof.

■ **Diepteregeling en gevoeligheids regeling.**

■ **Signalisatie via led.**

■ Installatiehoogte: 2,7 m max.

■ Gewicht: 250 gr.

■ Voeding: 12/24 V AC/DC.

■ Verbuik:

- 12 V AC = 1,7 VA, - 12 V DC = 110 mA,
- 24 V AC = 2,1 VA, - 24 V DC = 60 mA.

DWSSS1

DEURACTIVERING + VEILIGHEID

■ **Detectietype:** Infrarood.

■ **1 relais.**

■ **Materiaal:** Kunststof.

■ **Diepteregeling en gevoeligheids regeling.**

■ **Signalisatie via led.**

■ Installatiehoogte: 2,6 m max.

■ Gewicht: 300 gr.

■ Voeding: 12/24 V AC/DC.

■ Verbuik:

- 12 V AC = 1,1 VA, - 12 V DC = 60 mA,
- 24 V AC = 1,6 VA, - 24 V DC = 35 mA.

CODE	REFERENTIE	OMSCHRIJVING
F054300050	DWD1000	RADAR ACTIVATIE OP LANGE AFSTAND
F054300051	DWHR10002	DETECTIERADAR [BEVESTIGING OP DEURKADER]
F054300052	DWSSS1	DETECTIERADAR [BEVESTIGING OP DEUR]

* zie voorwaarden voor beperkte levenslange garantie.

** Publiek Toegankelijke Plaats.